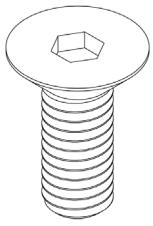


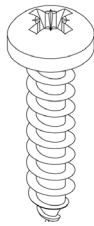
# SCREENIT A30

## DEMONTERING OCH ÅTERVINNING

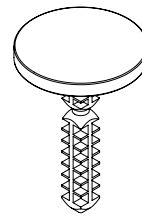
### KOMPONENTER



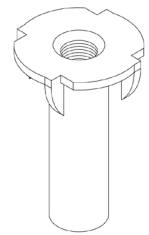
A. Skruv\*  
Material: förzinkad stål



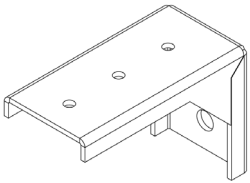
B. Skruv\*  
Material: förzinkad stål



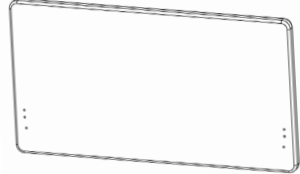
C. Täckplugg, 2 st  
Material: PA



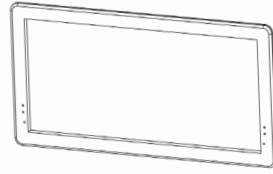
D. Islagsmutter\*  
Material: förzinkad stål



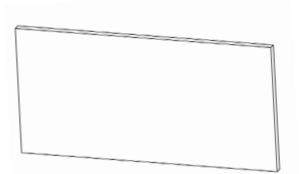
E. Fäste\*  
Material: lackad stål



F. Tygöverdrag, 1 st  
Material: skumlaminerad textil



G. Ram, 1 st  
Material: trä (furu)



H. Absorbent\*  
Material: PET

\* Antal och utseende kan variera.

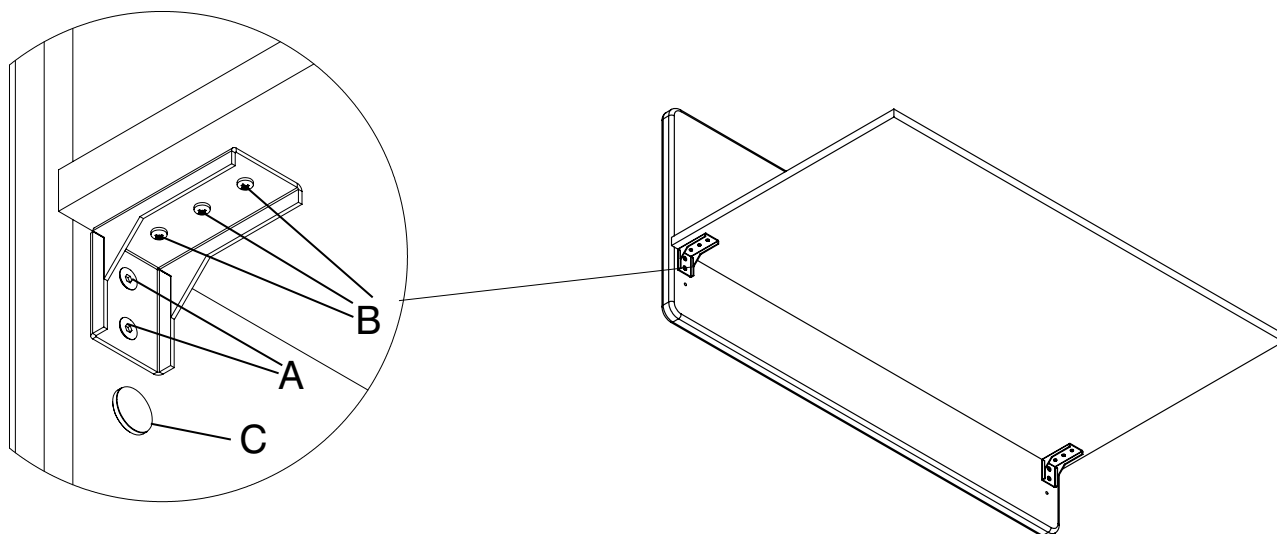
### VERKTYG

- Insexsnyckel
- Skruvmejsel – PZ2

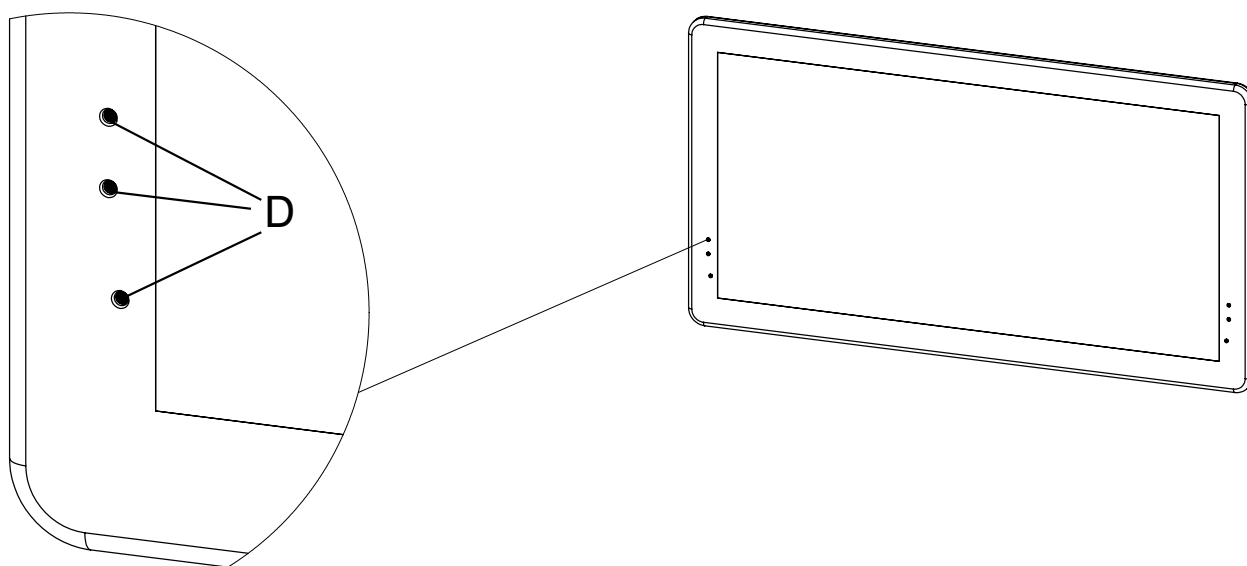
# GÖTESSONS

info@gotesson.se | www.gotessons.se | +46 (0)321-68 77 00  
Götessons Industri AB, Rönnåsgatan 5B, 523 38 Ulricehamn, Sverige

## DEMONTERING: STEG-FÖR-STEGET



- Skruva loss skruvar (A) från skärmen.
- Skruva loss skruvar (B) från bordet.
- Plocka bort täckplugg (C) från skärmen.



- Öppna blixtlåset och ta loss tygöverdraget (F) från ramen (G).
- Tryck ut islagsmuttrar (D) från ramen (G).
- Separera absorbenten (H) från ramen (G).

# GÖTESSONS